



# Monitoren van Sport en Bewegen in Nederland

Dr. Ir. Wanda Wendel-Vos  
Senior onderzoeker Sport Bewegen en Gezondheid  
Coördinator Kernindicatoren Sport en Bewegen

[Wanda.Vos@rivm.nl](mailto:Wanda.Vos@rivm.nl)

Sport op de kaart

Sport Kernindicatoren

Sport  
Toekomstverkenning





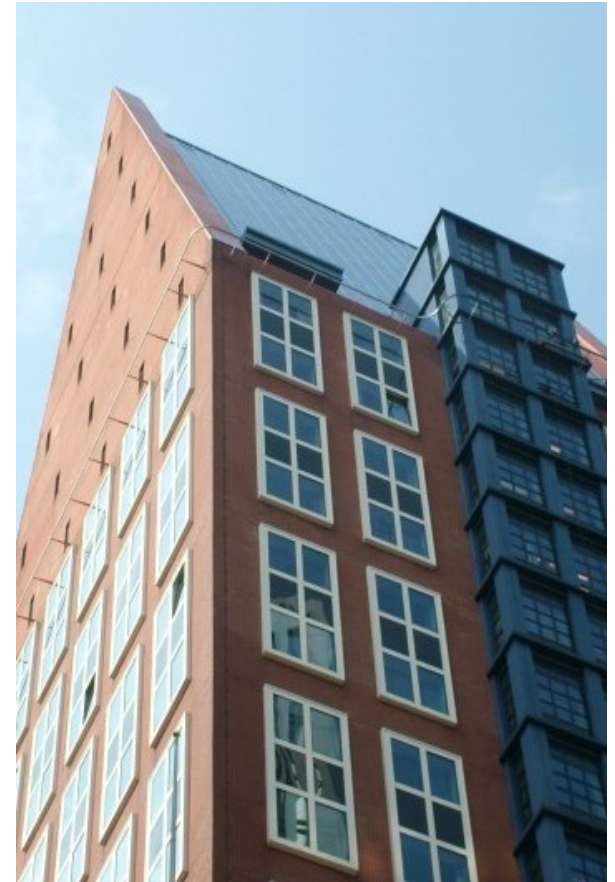
# Ministerie van Volksgezondheid, Welzijn en Sport

## Maatschappelijke betekenis centraal

*Sport en bewegen dragen in belangrijke mate bij aan*

- *Betere gezondheid*
- *Verbeteren leefbaarheid en veiligheid*
- *Verbeteren sociale samenhang en integratie*
- *Verbeteren van schoolprestaties*
- *Verminderen schooluitval*

*Sport heeft een intrinsieke waarde*



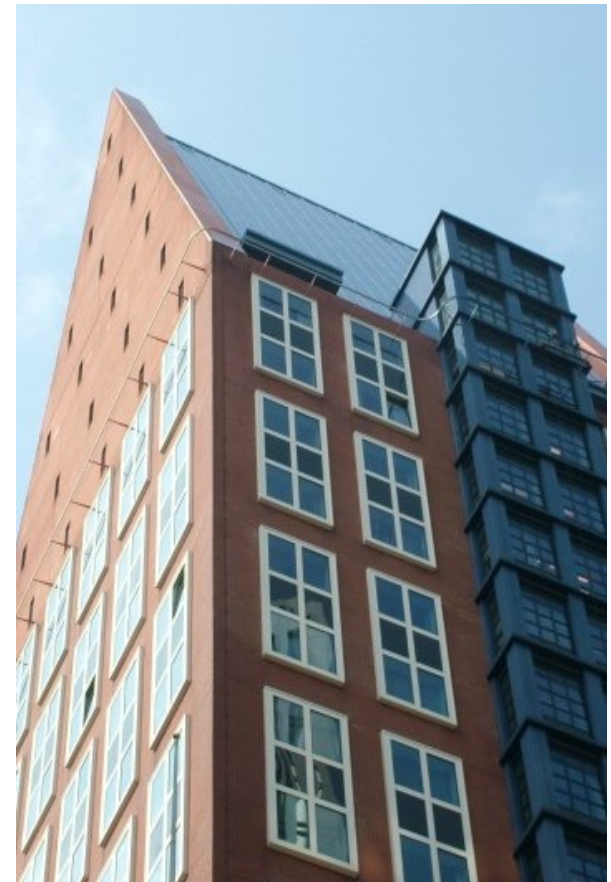




# Ministerie van Volksgezondheid, Welzijn en Sport

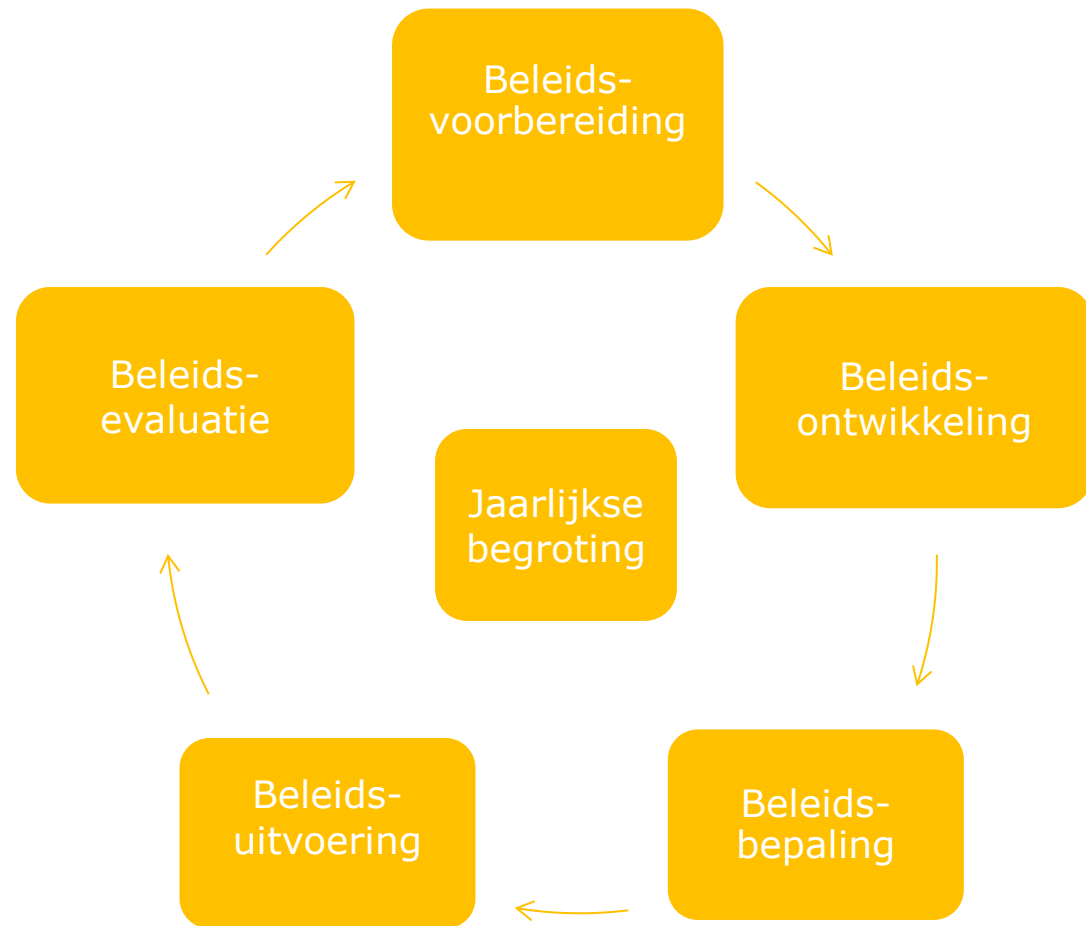
## Algemene Doelstelling Sport en Bewegen

*Een sportieve samenleving waarin voor iedereen passende en veilige sport- en beweegmogelijkheden aanwezig zijn en waarin uitblinken in sport wordt gestimuleerd.*





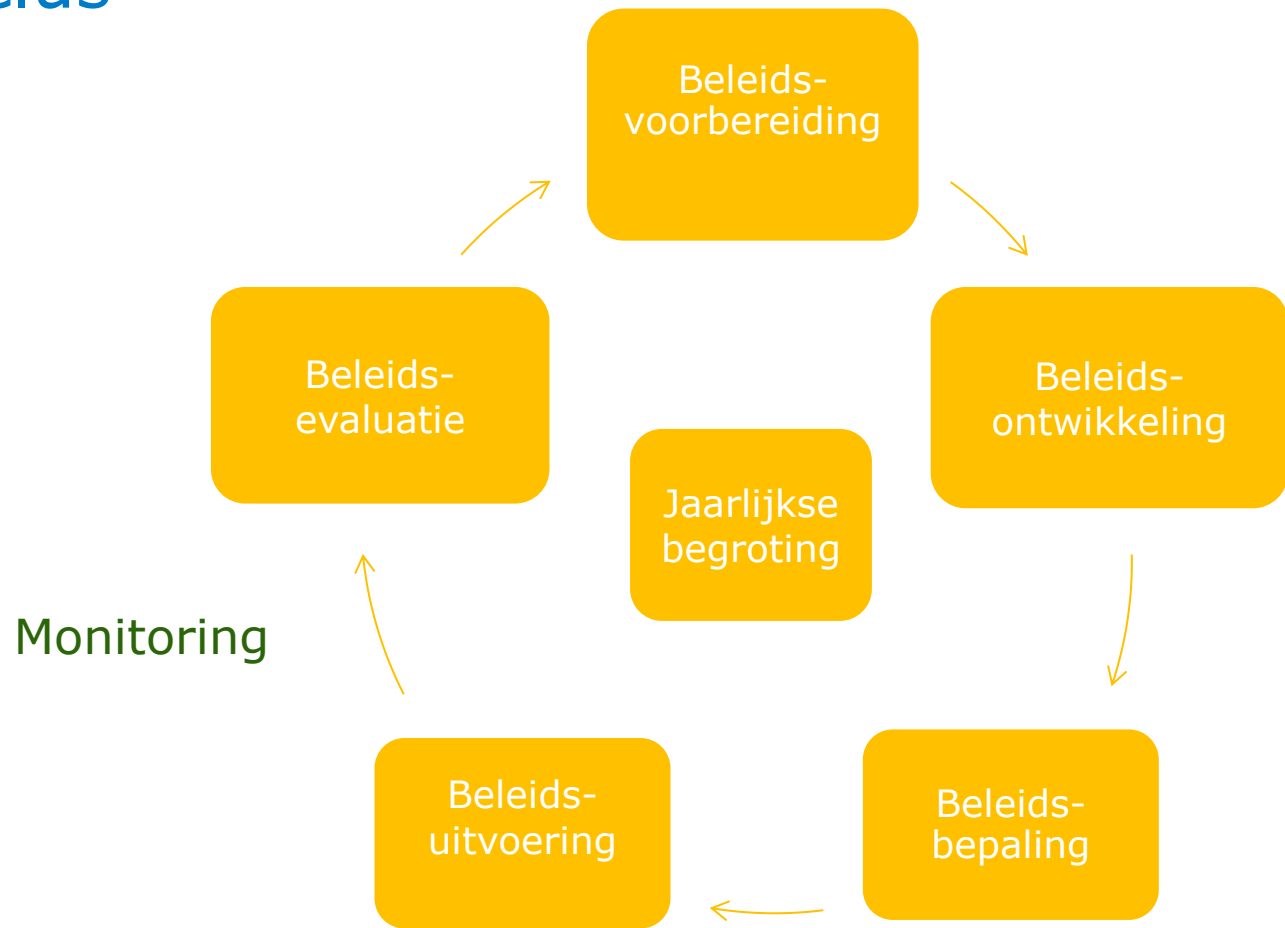
# Beleidscyclus





# Beleidscyclus

## Toekomstverkenning





# Monitoring en Toekomstverkenning

- Prevalenties
- Trends vanuit het verleden
- Verwachte trends in de toekomst
  - Bij gelijkblijvend beleid
  - Gebruik makend van perspectieven

Kernindicatoren Sport en Bewegen staan centraal



## Kernindicatoren Sport en Bewegen

- 2012: Verbeterplan versterking data-infrastructuur sport
  - *Duurzaam meten van een beperkte set kernindicatoren*
  - *Zo efficiënt mogelijk verzamelen en ontsluiten*
- 2014: Benoeming kernindicatoren door de Minister
  - *Duurzaam in de tijd volgen*
  - *Kwaliteit, vergelijkbaarheid en continuïteit absolute vereiste*
  - *Preferente databronnen*
  - *Preferred suppliers*

Coördinatie: RIVM





# Kernindicatoren Sport en Bewegen

## **Sportdeelname en clublidmaatschap**

- Sportdeelname, wekelijks
- Sportdeelname,  $\geq 12x$  per jaar
- Clublidmaatschap

## **Beweeg- en zitgedrag**

- Beweeggedrag
- Zitgedrag

## **Sport- en beweegaanbod**

- Tevredenheid sport- en beweegaanbod
- Voorzieningenniveau
- Bewegvriendelijke omgeving

## **Wedstrijden en evenementen**

- Sportklimaat: veilig voelen
- Sportklimaat: wangedrag
- Sportfan via bezoek
- Sportfan via media

## **Top-10 ambitie**

- Internationale medaillespiegel
- Internationale medaillespiegel junioren

## **Sport economie**

- Vrijwilligerswerk
- Werkgelegenheid in de sport
- Bruto binnenlands product sporteconomie

## **Bewegingsonderwijs**

- Bewegingsonderwijs in primair en voortgezet onderwijs

## **Sportblessures**

- Aantal geblesseerde sporters
- Aantal blessures / 1000 uur gesport

## **Prestatie verhogende middelen**

- Doping
- Prestatie verhogende middelen

[www.kernindicatorensportenbewegen.nl](http://www.kernindicatorensportenbewegen.nl)



## Kernindicatoren Sport en Beweging

Preferente databronnen	Preferred suppliers
Leefstijlmonitor	RIVM (CBS)
Vrijetijdsomnibus	SCP (CBS)
Monitor bewegingsonderwijs	Mulier Instituut
Relatieve medailletabel	NOC*NSF
Accommodatiemonitor Sport	Mulier Instituut
Sportsatellietrekening	CBS

*VWS gebruikt de kernindicatoren om verantwoording af te leggen in de Tweede Kamer*



# Sport

Inhoud




Sport op de kaart

Sport Kernindicatoren

Sport Toekomst Verkenning

Meer informatie

## ▼ Inhoud sport

Sport op de kaart	Sport Kernindicatoren	Sport Toekomstverkenning
		
<ul style="list-style-type: none"><li>Sport- en beweegdeelname</li><li>Sport- en beweegaanbod</li><li>Gehandicaptensport</li><li>Beleid</li><li>Topsport</li><li>Sportzorg</li></ul>	<ul style="list-style-type: none"><li>Beweeg- en zitgedrag</li><li>Sportdeelname en clublidmaatschap</li><li>Sportblessures</li><li>Bewegingsonderwijs</li><li>Sport economie</li><li>Wedstrijden en evenementen</li><li>Prestatieverhogende middelen</li><li>Top-10 ambitie</li></ul>	<ul style="list-style-type: none"><li>Participatie</li><li>Vitaliteit</li><li>Economie</li><li>Topsport</li></ul>

*Wekelijks sporten*

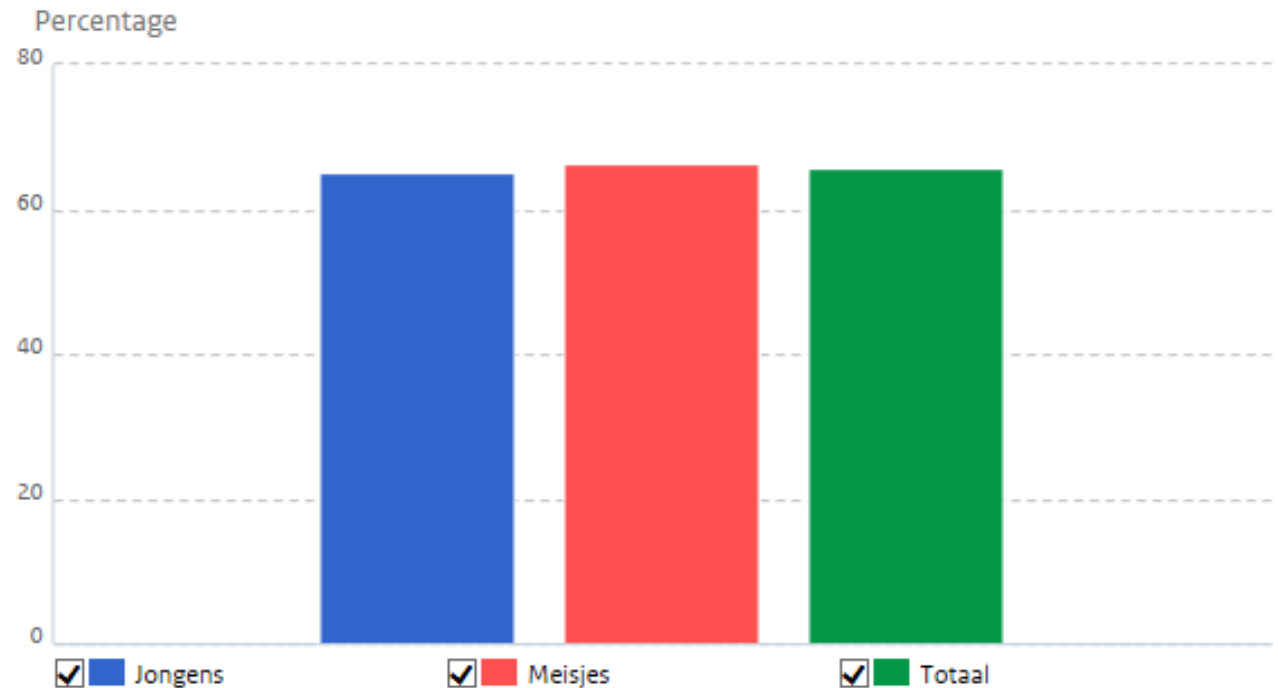


# Prevalentie

## Wekelijkse sporters, 2015



Kinderen van 4 tot 12 jaar

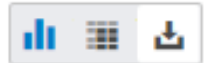


Bron: [Leefstijlmonitor, RIVM i.s.m. VeiligheidNL en CBS, 2015](#)

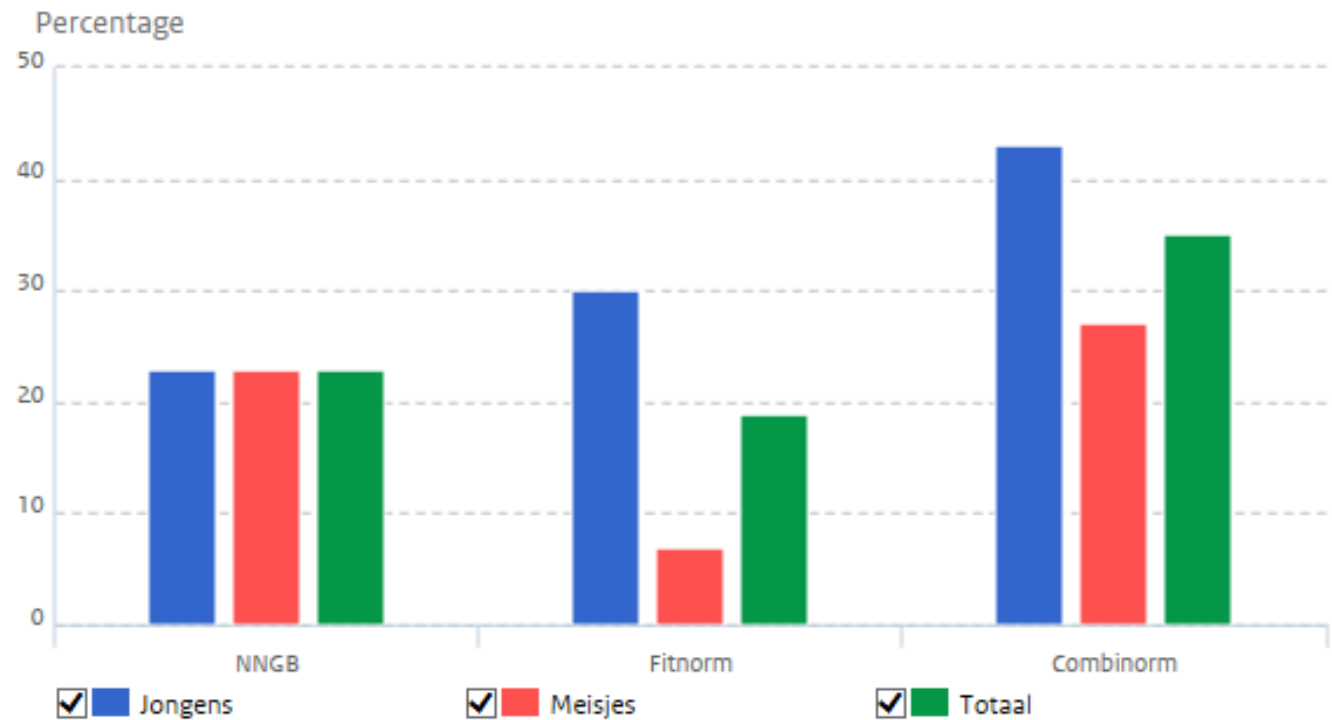


# Prevalentie

## Voldoen aan NNGB, Fitnorm en Combinorm, 2015



Kinderen van 4 tot 12 jaar



Bron: Leefstijlmonitor, RIVM i.s.m. VeiligheidNL en CBS, 2015 [↗](#)

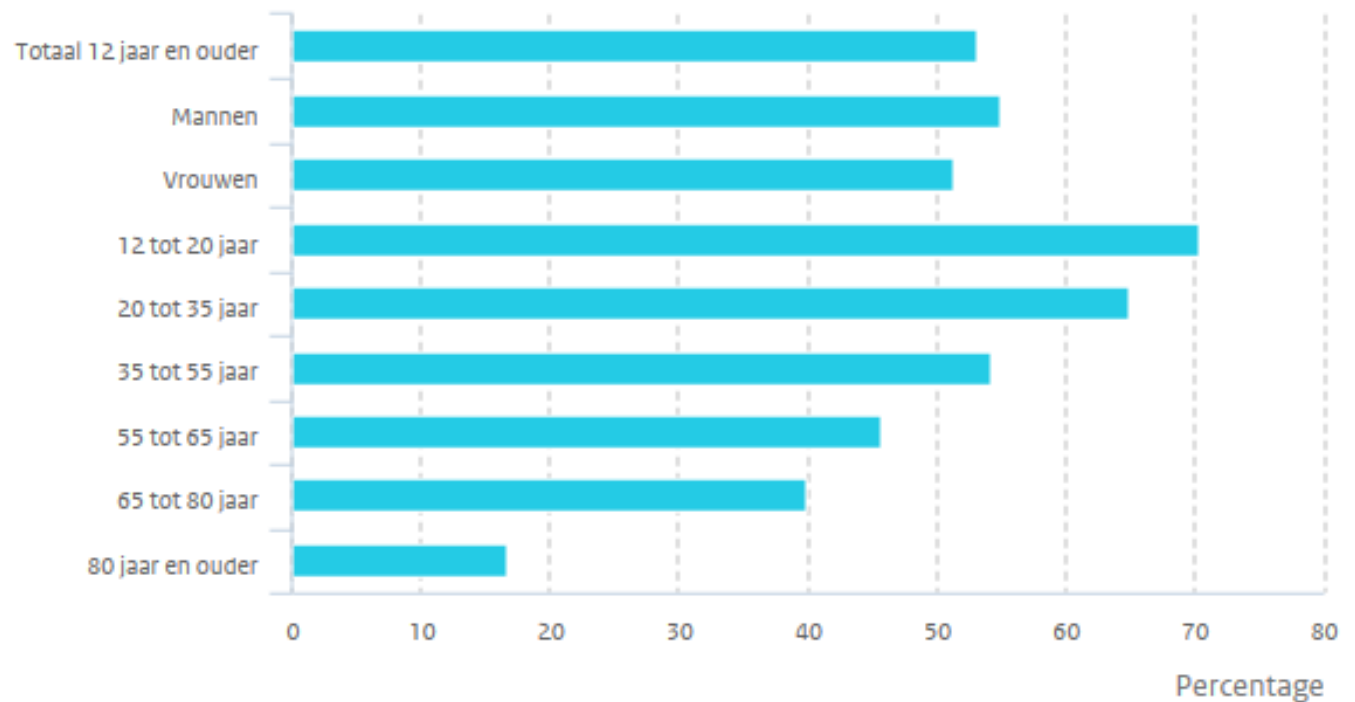


# Prevalentie

## Wekelijkse sporters, 2015



Bevolking van 12 jaar en ouder





# Prevalentie (per gemeente)

## Wekelijkse sporters 2012

per gemeente, volwassenen van 19 jaar en ouder



Percentage

35 - 47

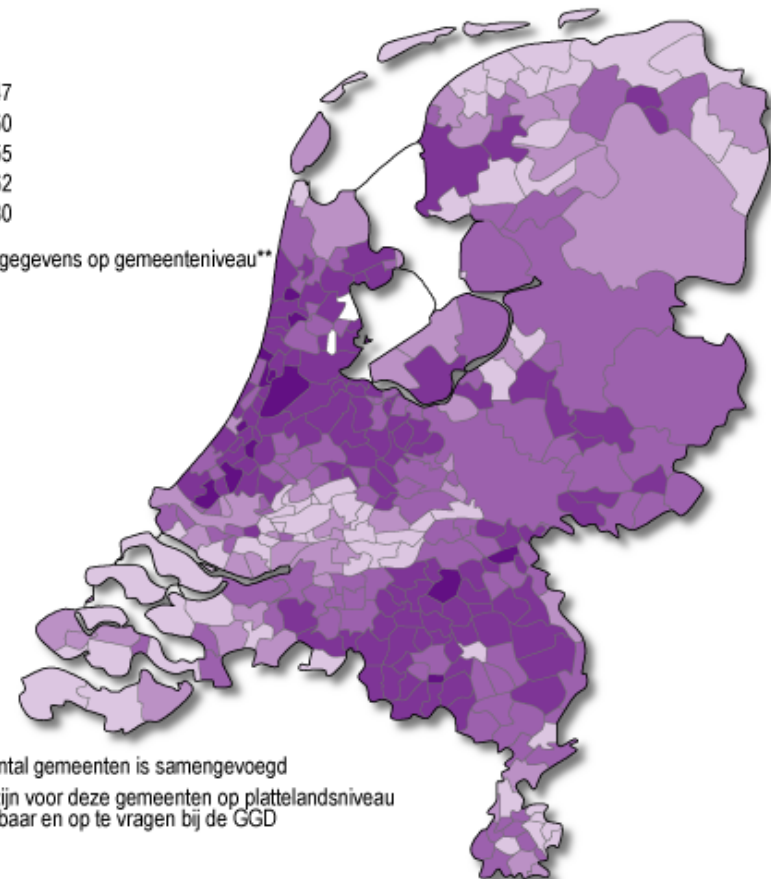
47 - 50

50 - 55

55 - 62

62 - 80

geen gegevens op gemeenteniveau\*\*



\* Een aantal gemeenten is samengevoegd

\*\* Cijfers zijn voor deze gemeenten op plattelandsniveau beschikbaar en op te vragen bij de GGD

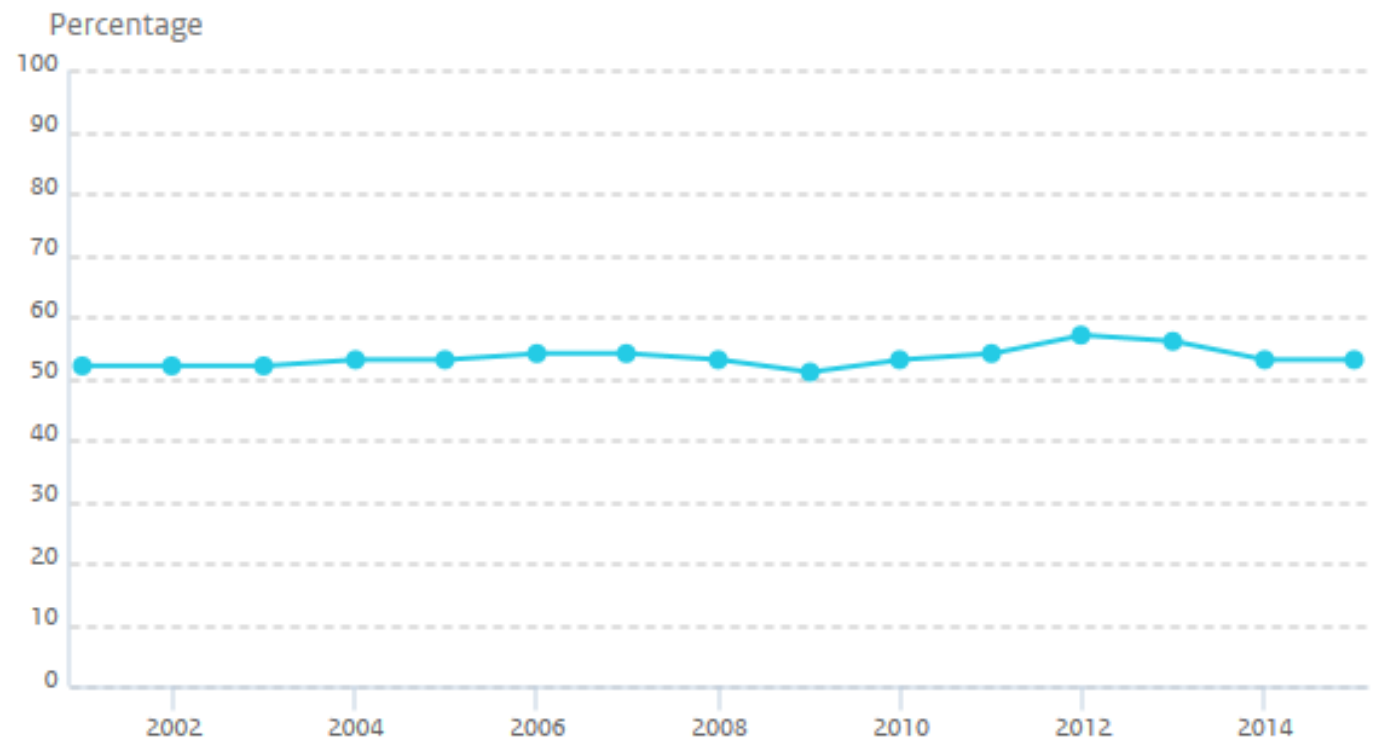


# Trend

## Wekelijkse sporters 2001-2015



Bevolking van 12 t/m 79 jaar



Bron: [CBS-Gezondheidsenquête](#), [Gezondheidsenquête/Leefstijlmonitor](#), CBS i.s.m. RIVM , 2015

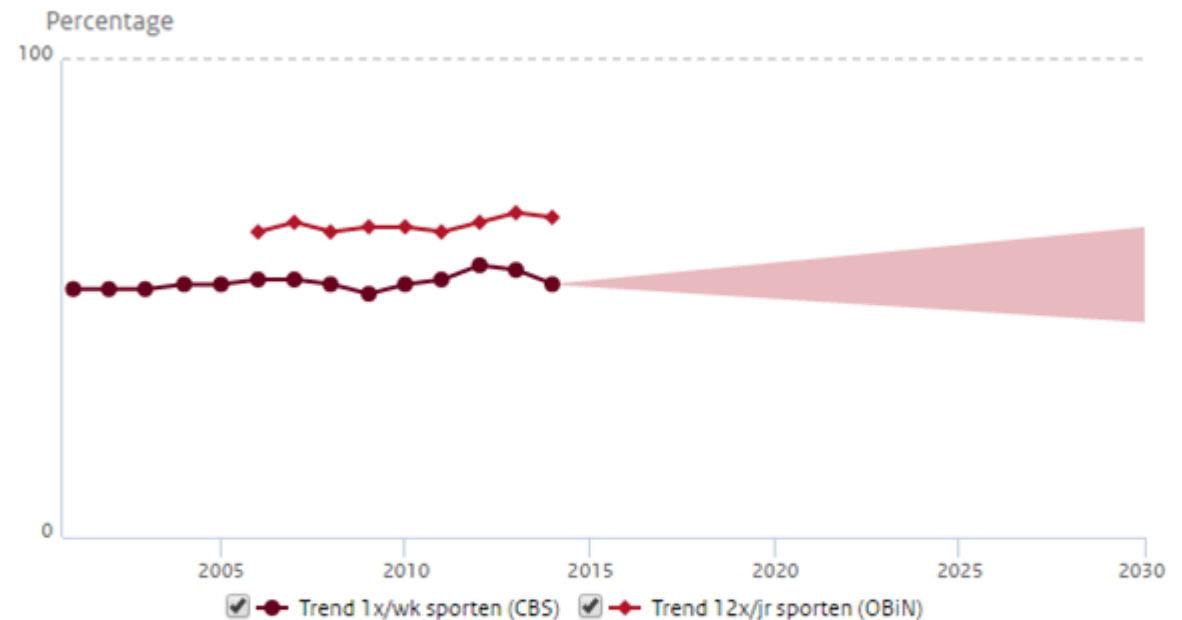




# Verwachte ontwikkelingen tot 2030

- Sportdeelname ongeveer gelijk
- Verschuiving naar andere typen, meer individuele sporten

Bevolking van 12 jaar en ouder



Bronnen: CBS-Gezondheidsenquête, 2001-2014; Mulier Instituut (OBiN 2006-2014); SCP/CBS (VTO 2012-2014)

- Trendskenario van wekelijkse of maandelijkse sportdeelname
- Projecties naar de toekomst zijn op basis van kwalitatieve oordelen van de expertwerkgroep
- wk=Week en jr=Jaar



# Perspectieven op de sporttoekomst

## **Naar de top**

- Medailles winnen voor Nederland
- De beste willen zijn
- Je grenzen verleggen
- Talentontwikkeling

## **Voel je fit**

- Een gezonde geest in een gezond lichaam
- Lekker bewegen
- Ontspanning en vitaliteit
- Flexibel en met eigen regels

## **Door vriendschap verenigd**

- Iedereen mag meedoen
- Sportiviteit en integriteit
- Een veilige omgeving om samen te spelen
- De liefde voor de vereniging verbindt de mens

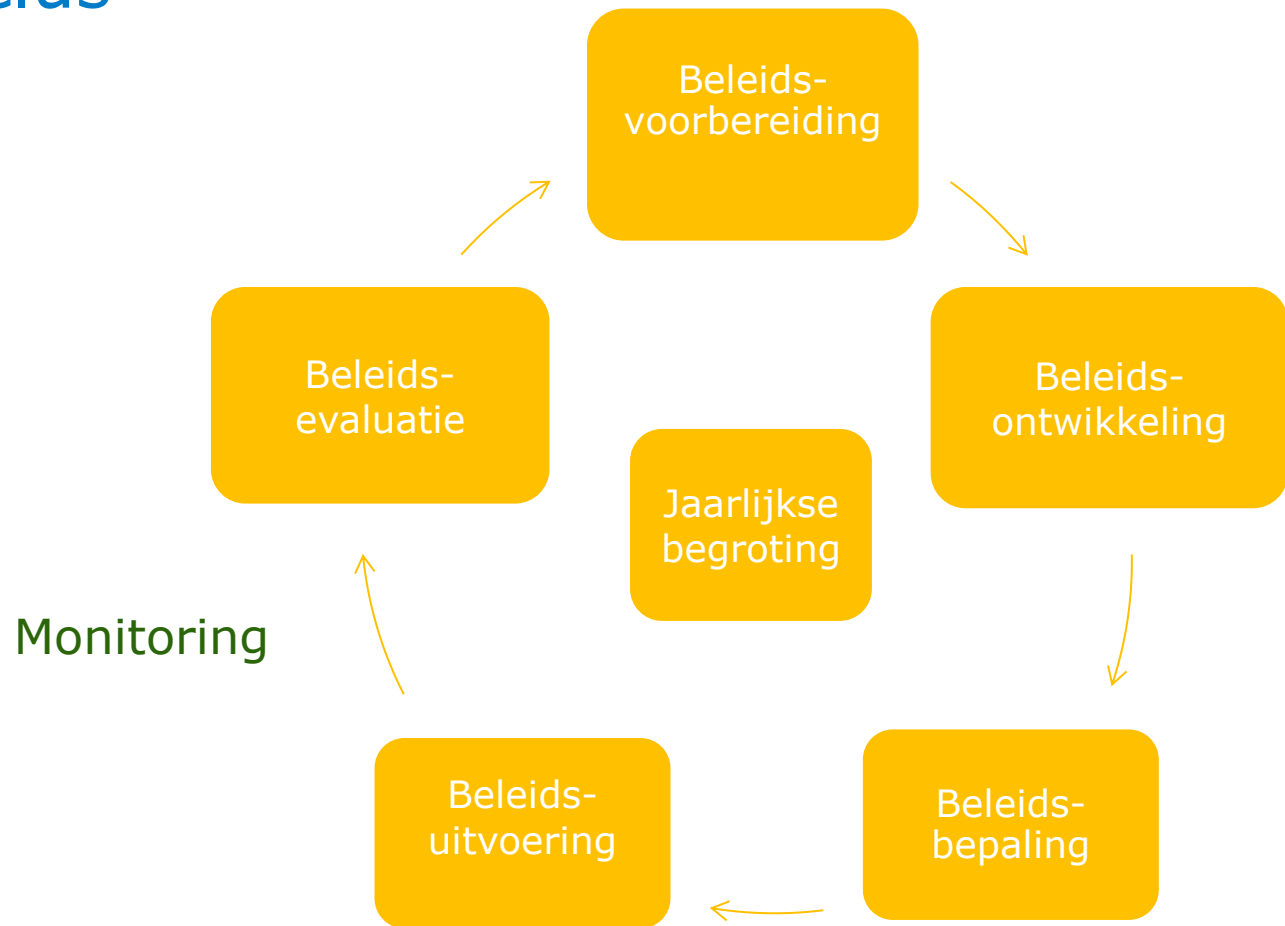
## **Leef mee**

- Sporters steunen
- Evenementen beleven
- Uitslagen voorspellen
- De sport-economie floreert



# Beleidscyclus

## Toekomstverkenning





## Tot slot....

- Landelijke benchmark is breder toepasbaar
  - % *niet-sporter in gemeentelijke nota's*
  - *Onderzoekspopulaties tov landelijk gemiddelde*
- Gebruik van preferente databronnen draagt bij aan eenduidigheid van cijfers.
- Internationale vergelijkingen
  - Global Observatory for Physical Activity (GoPA!)
  - WHO Country Profile (samenwerking met EU)
  - **Report Card Children**